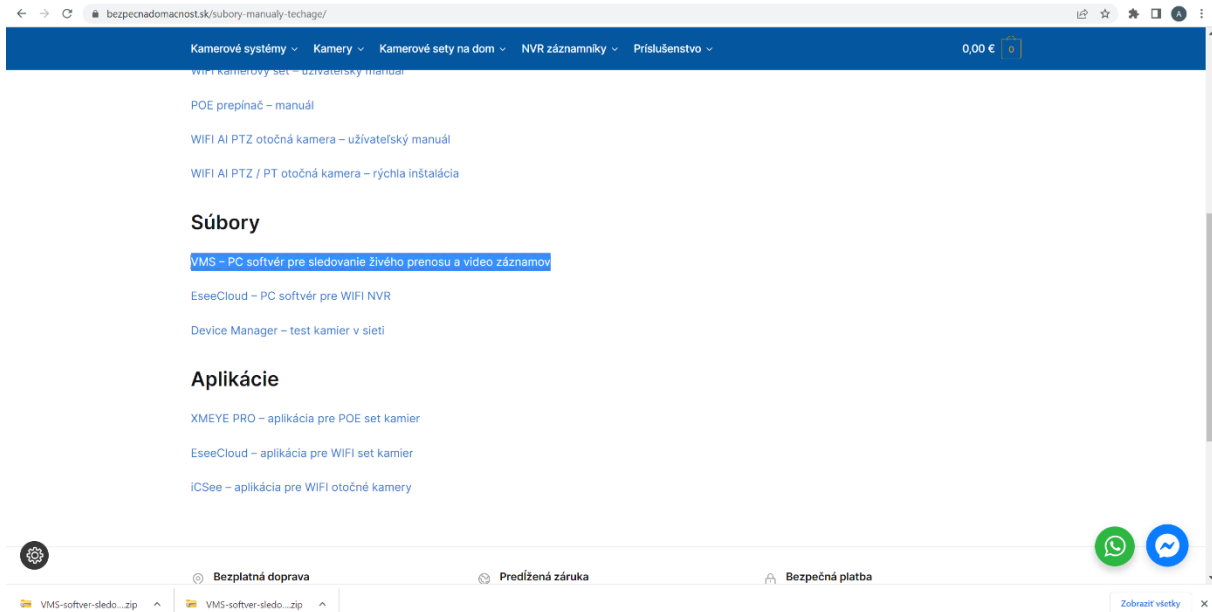
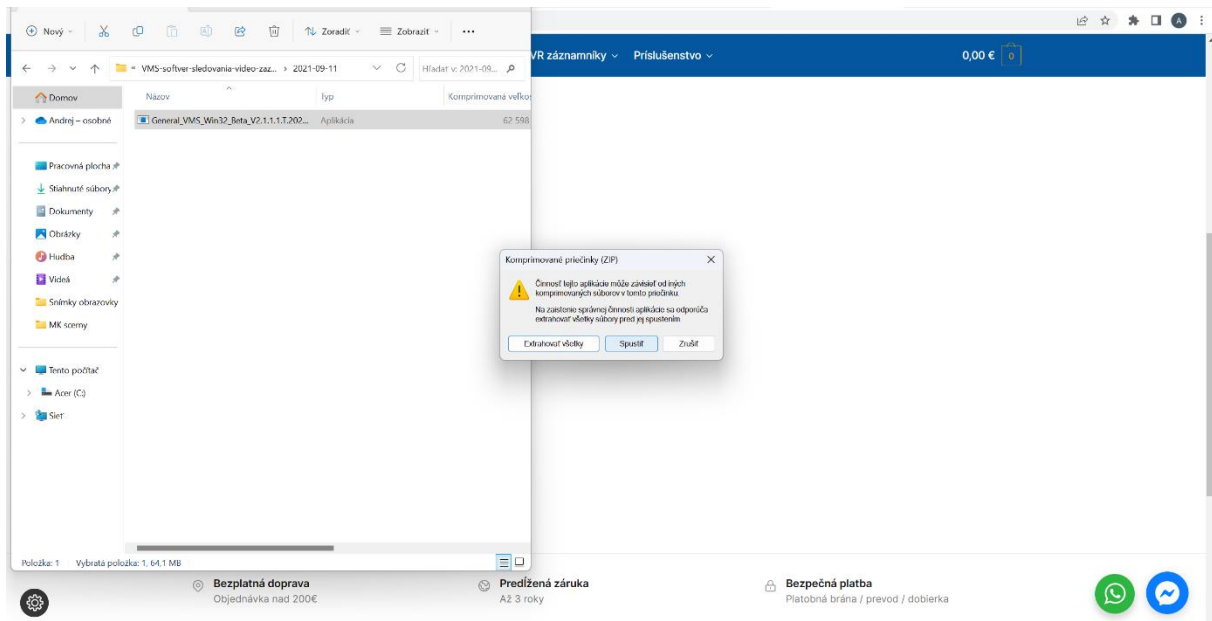


## 1. Stiahnite VMS softvér z odkazu:

<https://bezpecnadomacnost.sk/subory-manualy-techage/>



## 2. Po stiahnutí otvorte súbor a stlačte políčko „SPUŠTIŤ“



### 3. Následne prejdete inštaláciou VMS softvéru (jazyk English, miesto inštalácie softvéru,...)

bepecnadomacnost.sk/subory-manualy-techage/

Kamerové systémy > Kamery > Kamerové sety na dom > NVR záznamníky > Príslušenstvo > 0,00 €

WIFI kamerový set – užívateľský manuál

POE prepínač – manuál

WIFI AI PTZ otočná kamera – užívateľský manuál

WIFI AI PTZ / PT otočná kamera – rýchla inštalácia

## Súbory

- VMS – PC softvér pre sledovanie živého prenosu
- EseeCloud – PC softvér pre WIFI NVR
- Device Manager – test kamier v sieti

## Aplikácie

- XMEYE PRO – aplikácia pre POE set kamier
- EseeCloud – aplikácia pre WIFI set kamier
- ICSee – aplikácia pre WIFI otočné kamery

Bezplatná doprava  
Objednávka nad 200€

Predĺžená záruka  
Až 3 roky

Bezpečná platba  
Platobná brána / prevod / dobierka

bepecnadomacnost.sk/subory-manualy-techage/

Kamerové systémy > Kamery > Kamerové sety na dom > NVR záznamníky > Príslušenstvo > 0,00 €

WIFI kamerový set – užívateľský manuál

POE prepínač – manuál

WIFI AI PTZ otočná kamera – užívateľský manuál

WIFI AI PTZ / PT otočná kamera – rýchla inštalácia

## Súbory

- VMS – PC softvér pre sledovanie živého prenosu
- EseeCloud – PC softvér pre WIFI NVR
- Device Manager – test kamier v sieti

## Aplikácie

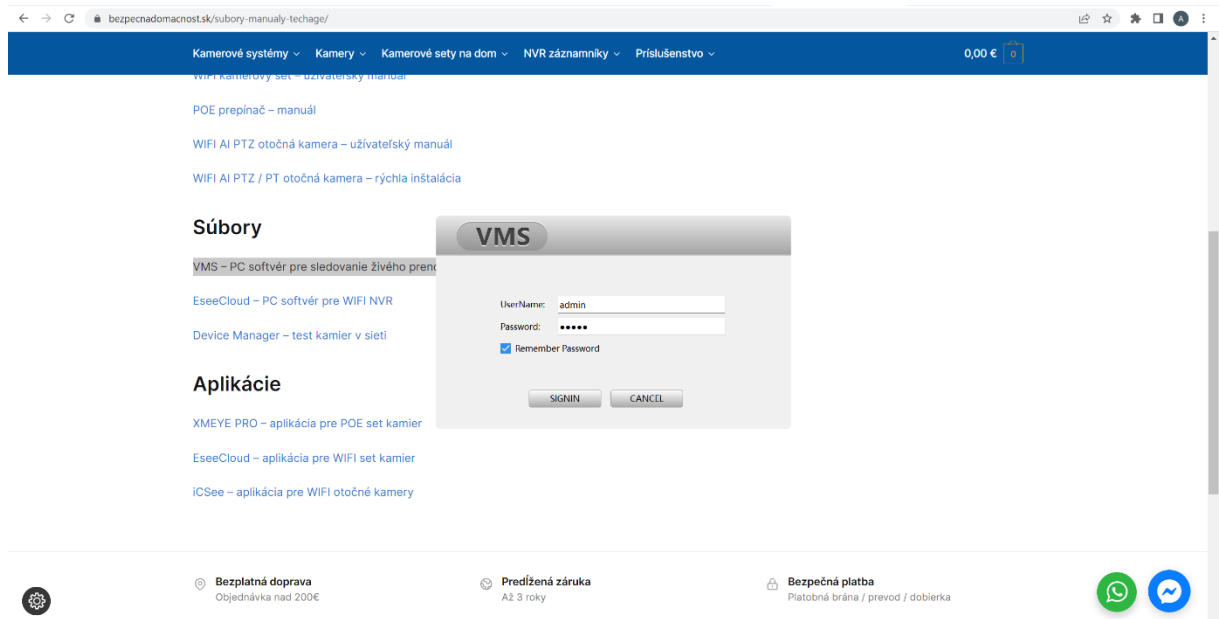
- XMEYE PRO – aplikácia pre POE set kamier
- EseeCloud – aplikácia pre WIFI set kamier
- ICSee – aplikácia pre WIFI otočné kamery

Bezplatná doprava  
Objednávka nad 200€

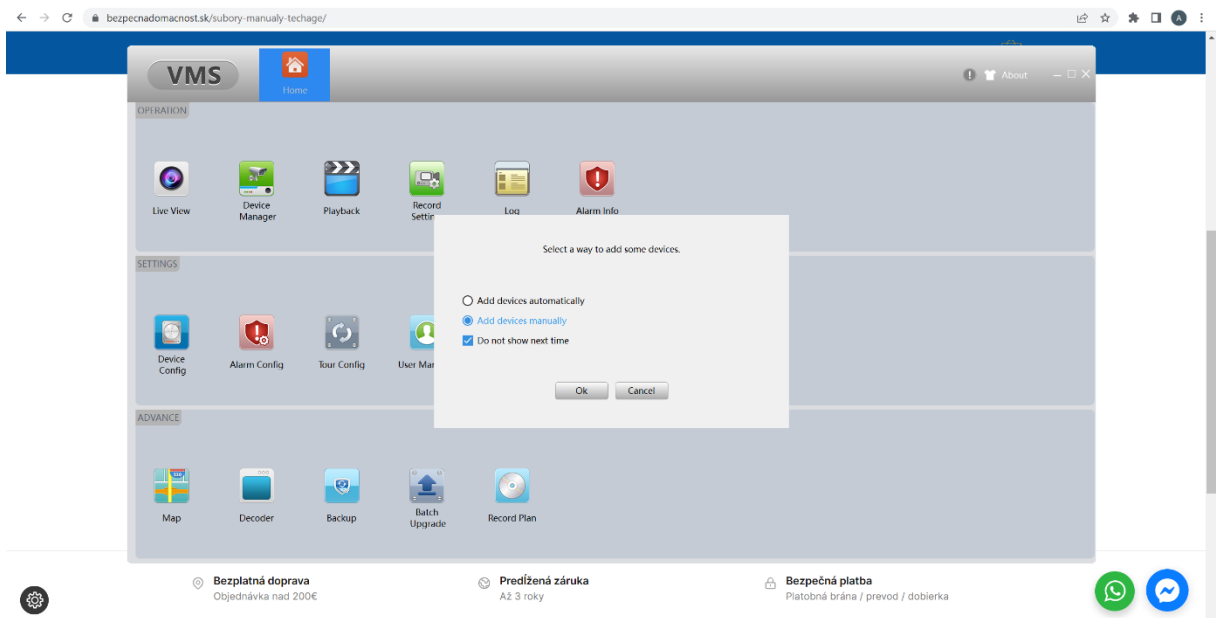
Predĺžená záruka  
Až 3 roky

Bezpečná platba  
Platobná brána / prevod / dobierka

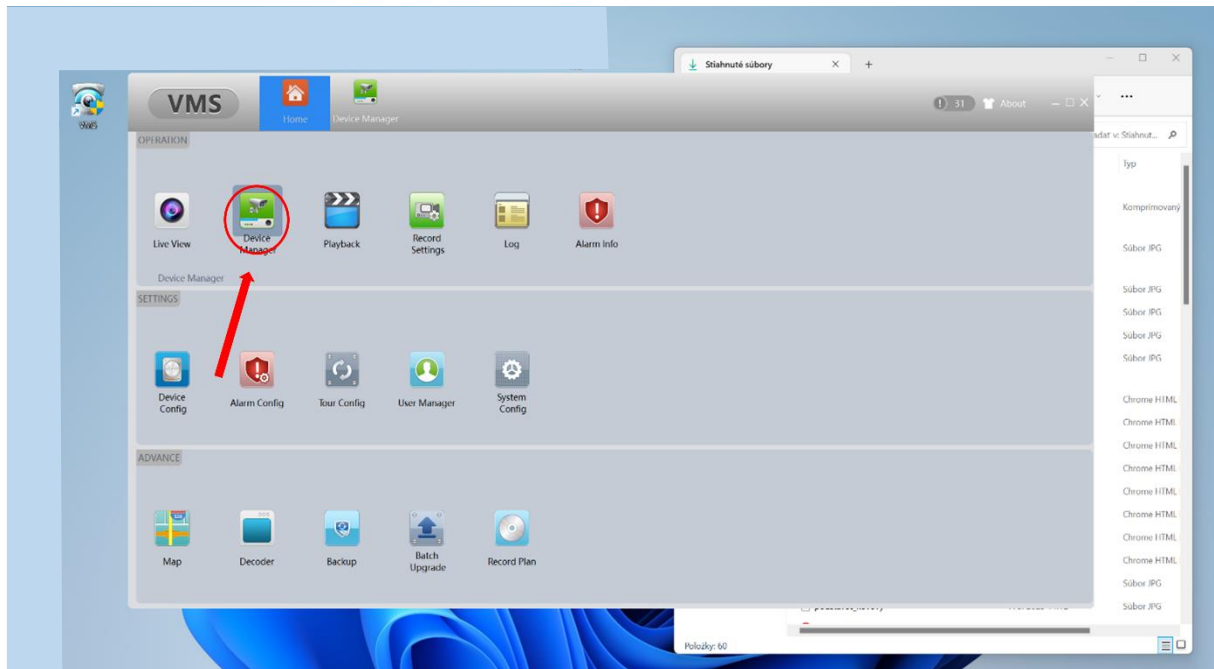
4. Po inštalácii sa zobrazí okno softvéru VMS, stlačte políčko „SIGNIN“



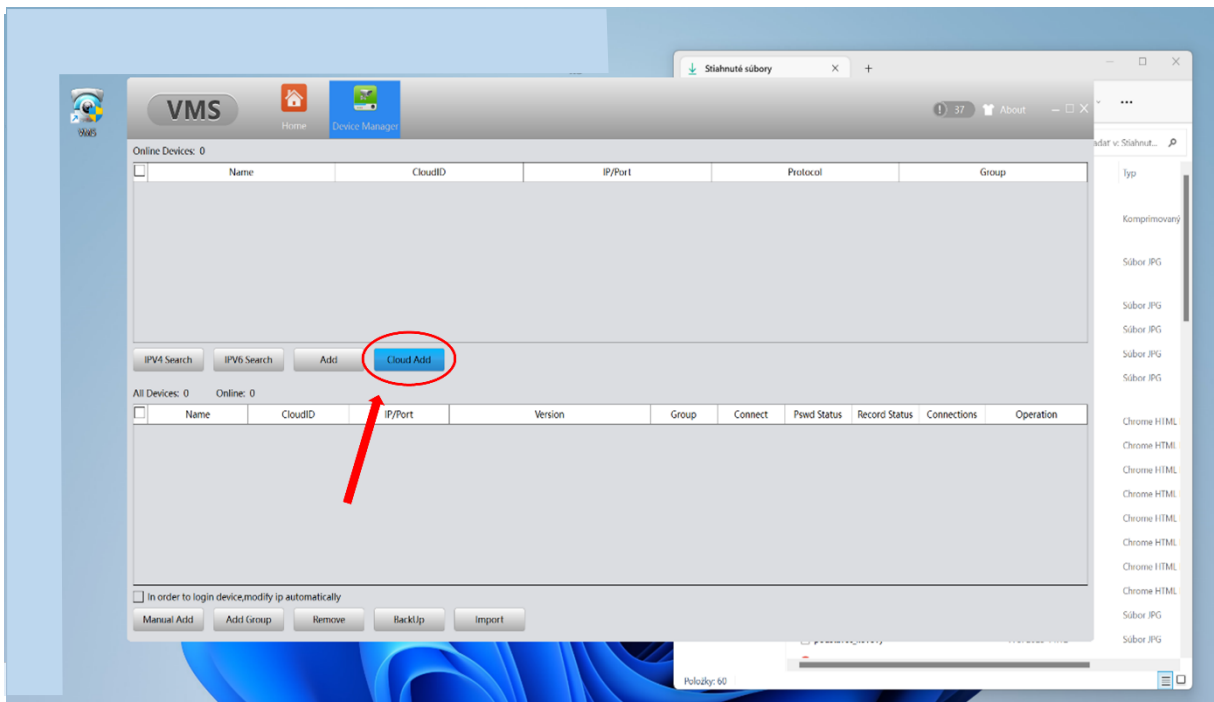
5. Označte políčka „Add devices manually“ a spodné políčko „Do not show next time“



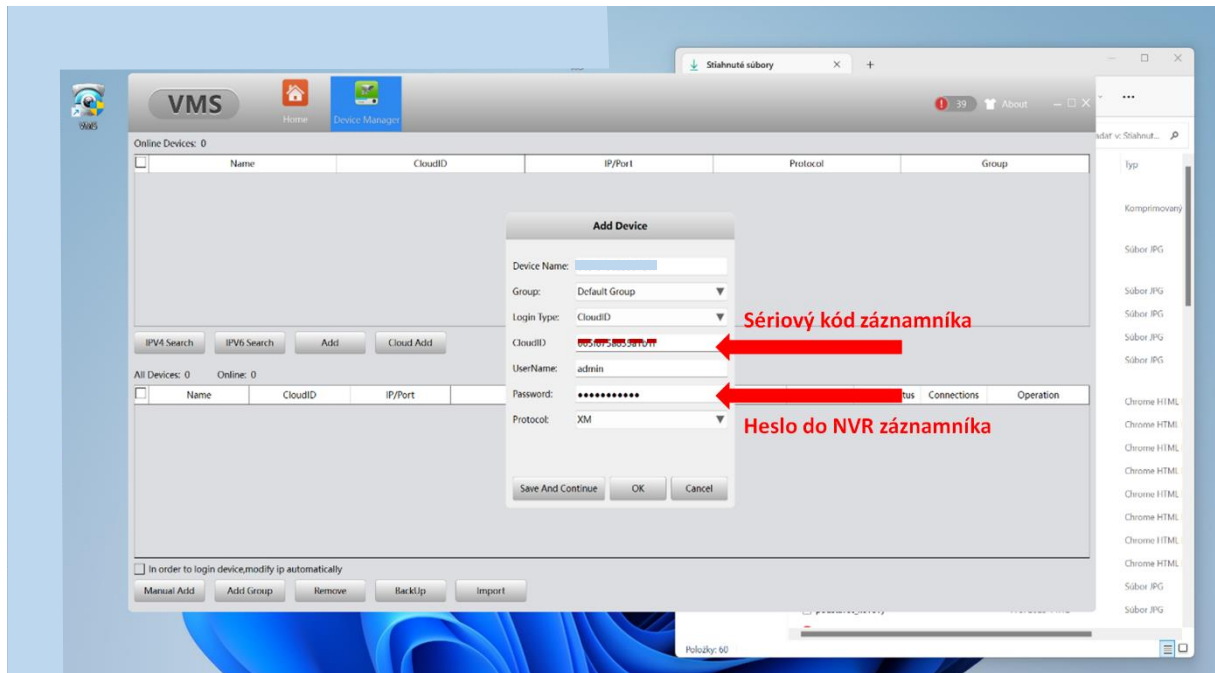
6. Následne prejdete do softvéru VMS, stlačte políčko „device manager“



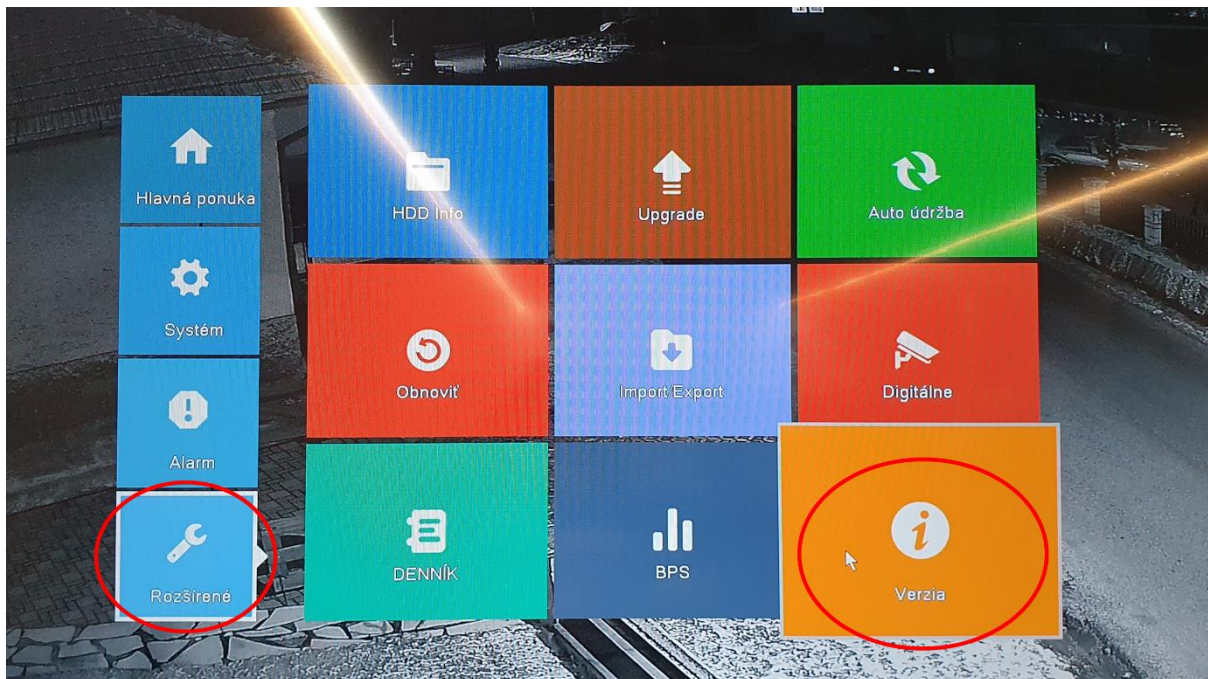
7. Pridanie NVR záznamníka pre vzdialené pripojenie, stlačte políčko „cloud add“

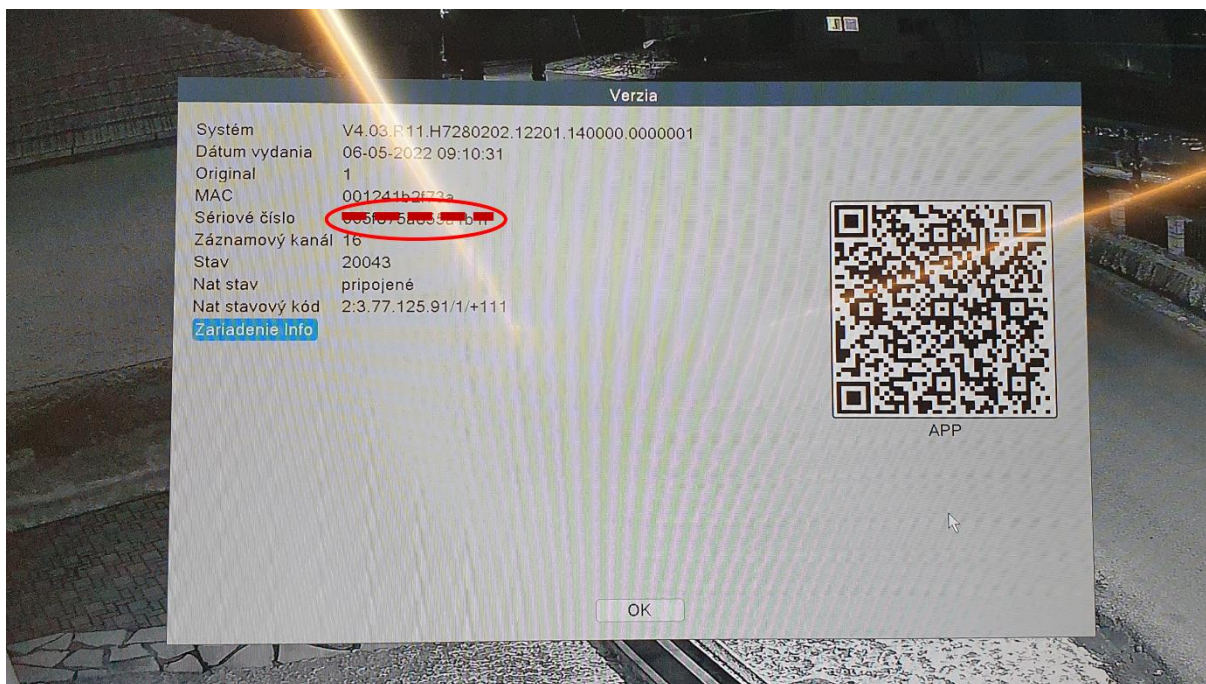


8. Vyplňte políčka „Cloud ID“ sériovým kódom z Vášho NVR, ktorý nájdete v nastaveniach NVR záznamníka alebo v informáciách NVR cez mobilnú aplikáciu,

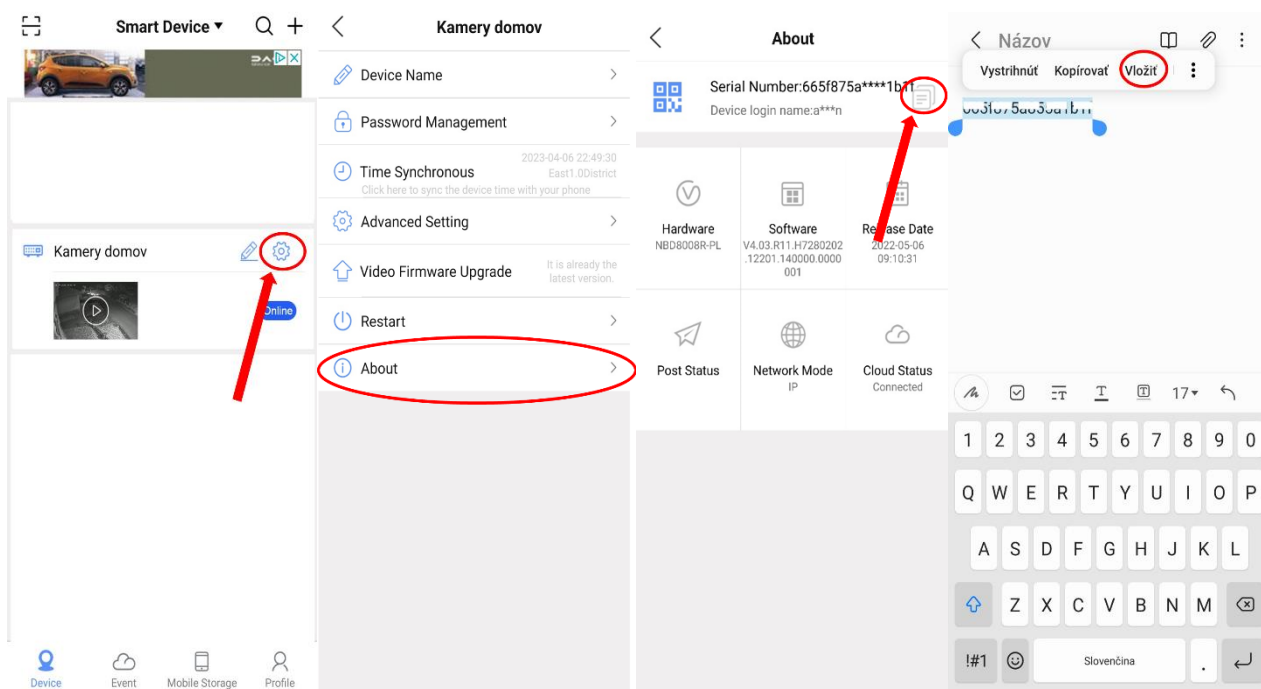


Zobrazenie sériového kódu cez NVR záznamník ↓



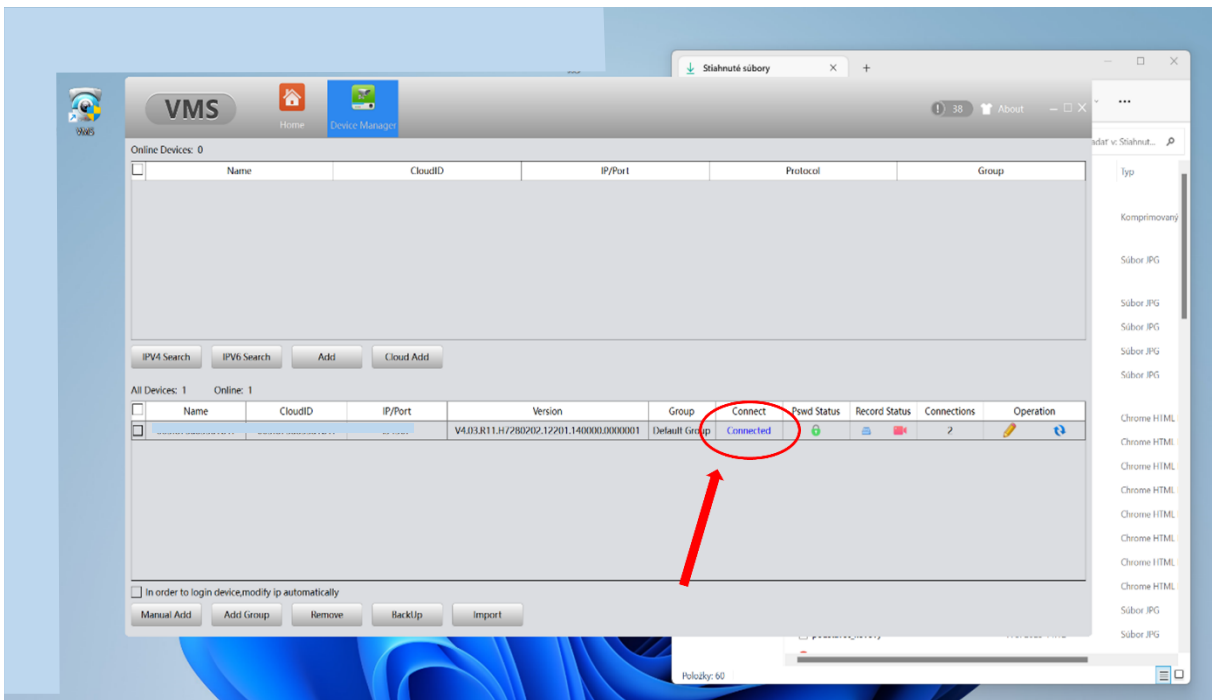


Zobrazenie sériového kódu cez aplikáciu ↓

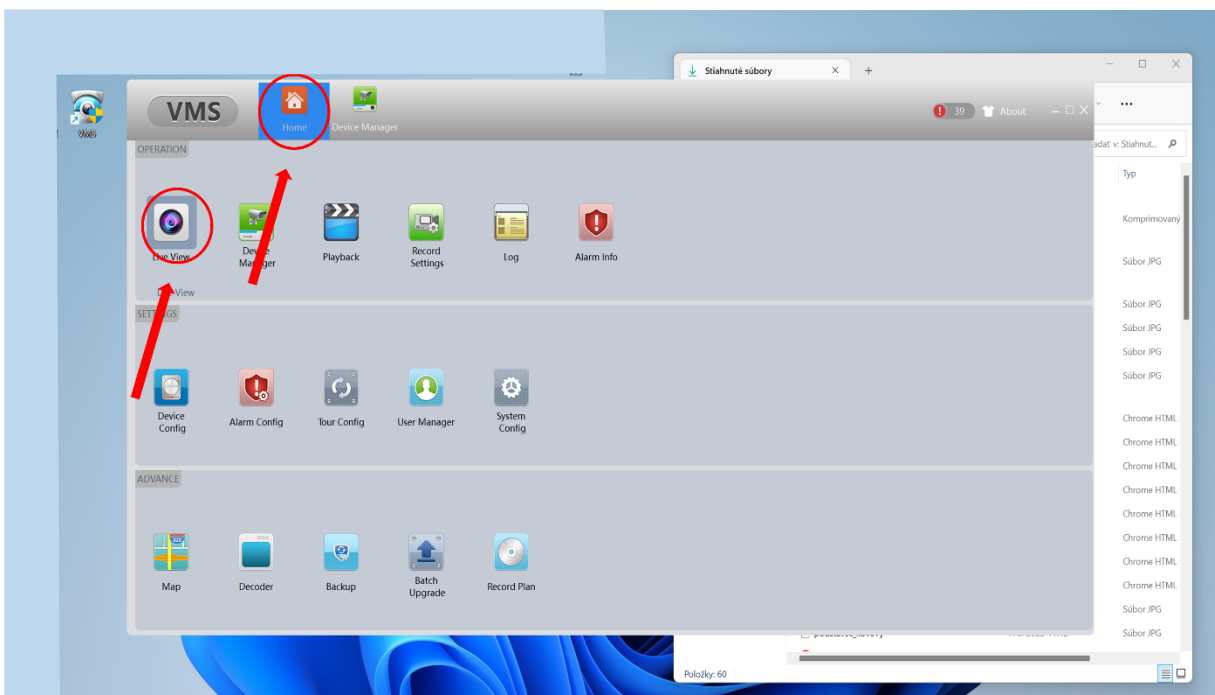


Skopírujte sériové číslo a vložte si ho do poznámky pre celé zobrazenie, následne ho vpište do kolónky „CloudID“ vo VMS na Vašom PC / Notebooku

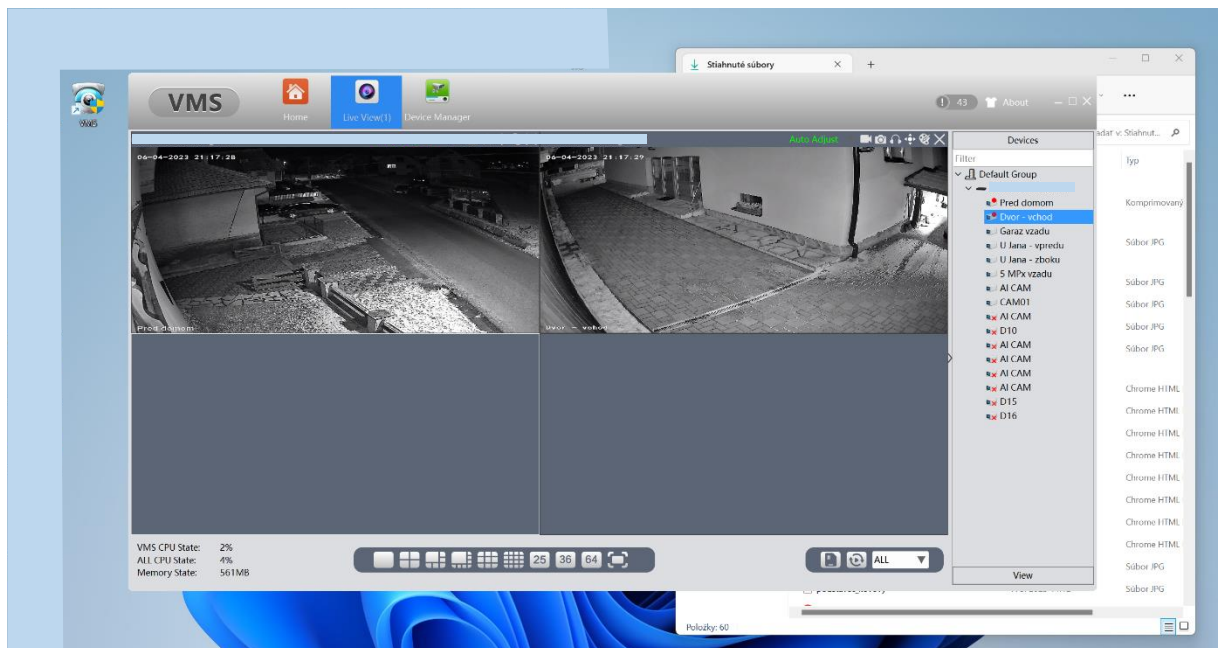
9. Následne sa Vám zobrazí kolónka „Connected“, VMS softvér je pripojený k vášmu NVR



10. Následne stlačte vo vrchnej lište políčko „Home“ a potom ikonu „Live View“



11. Pripojené kamery k NVR záznamníku sa zobrazia v pravom stĺpci, náhľad z kamier si zobrazíte po dvoj-kliknutí na názov kamery, kamery si môžete zobrazovať v rôznom poradí podľa umiestnenia a kliknutí na zobrazovacie okná



# BEZPEČNÁ DOMÁCNOSŤ